

# Kulturtreff Rotfarb

## Technik Rider Saal

01.01.2025



# 1 INHALTSVERZEICHNIS

---

1	Inhaltsverzeichnis .....	2
2	Audio.....	3
3	Licht.....	4
4	DMX Adressierung.....	5
5	Anschlüsse Saal.....	6
6	Bühnendetails.....	7
7	Backstage.....	8
8	Anlieferung / Zufahrt .....	9
9	Saal Steuerung.....	10
10	Saal Einrichtungen .....	11
11	Farbcodierung Kabellängen.....	12

## 2 AUDIO

---

Eine perfekt auf den Saal abgestimmte Audioanlage von Meyer Sound sorgt für den nötigen klang.

### Main PA (L/R)

- 2 x Meyer Sound UPJ-1P (Front)
- 1 x Meyer Sound UWS-1P (Sub.)

### Delay

- 2 x Meyer Sound MM-4xp

### Monitor

- 4 x Meyer Sound UM-1P

### Controller/Matrix

- Meyer Sound Galileo

### Rack

- 1 x DiGiCo Rack 32/8

### Mixing-Konsole

- DiGiCo SD 9

### DI-Box

- 3 x BSS Audio mono
- 3 x ARX Pro DI mono

### Funkmikrofone (Rack)

- 1x Shure QLXD Handsender Beta 58a
- 1x Shure QLXD Headset DPA 4066

### Mikrofone (Mikrofonkoffer)

- 2 x Shure SM 58
- 2 x Shure SM 58 mit Switch
- 3 x SM57
- 2 x Beta 58a
- 3 x Clip Sennheiser e604
- 1 x Beta 91
- 1 x Neumann KSM105
- 2 x Rhode NT5

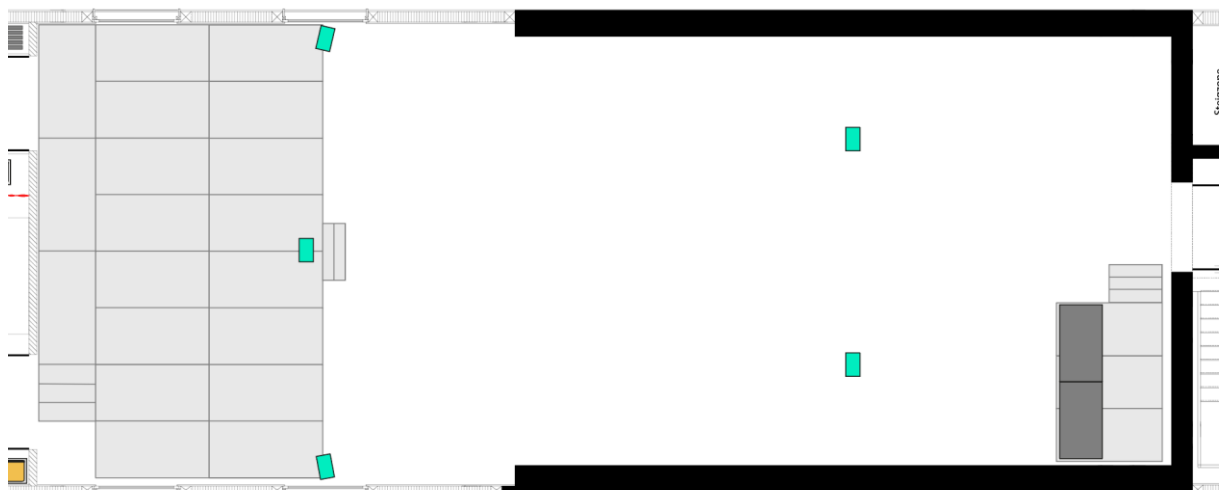
### XLR-Kabel

- Diverse XLR-Kabel auf Rollen

### Mikrofonstative

- 11 x Gross
- 5 x Klein
- 1 x Tellerstativ

### Saalansicht



## 3 LICHT

---

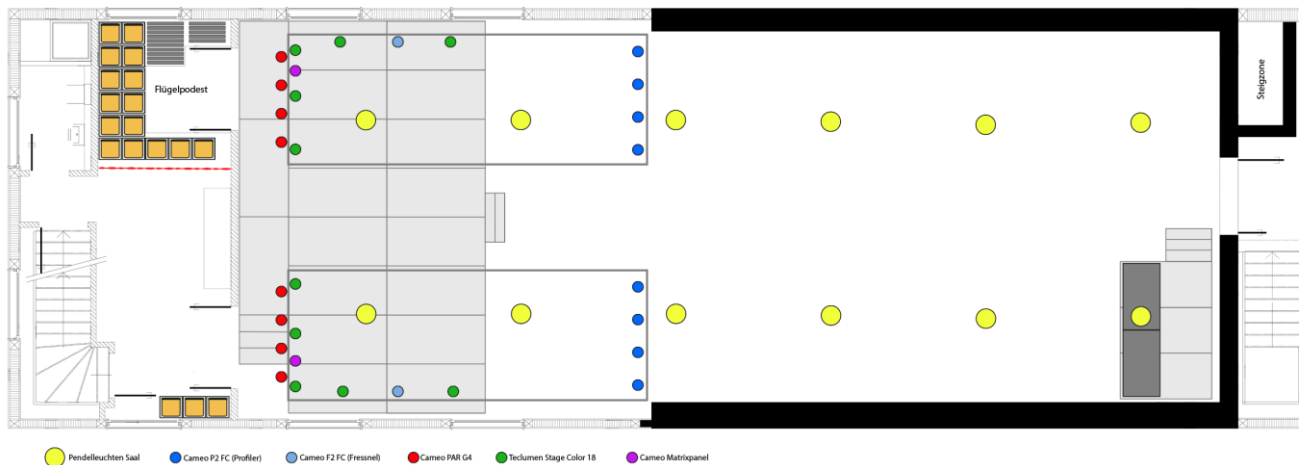
### Fixtures

- 8 x Profiler Cameo P2 FC
- 2 x Fresnel Cameo F2 FC
- 8 x PAR Cameo Studio Par 4 G2
- 2 x Cameo Matrixpanel
- 10 x PAR Techlumen Stage Color 18
- 6 x Cameo Pixbar 650

### Control

- Grand MA Dot2

### Saalansicht

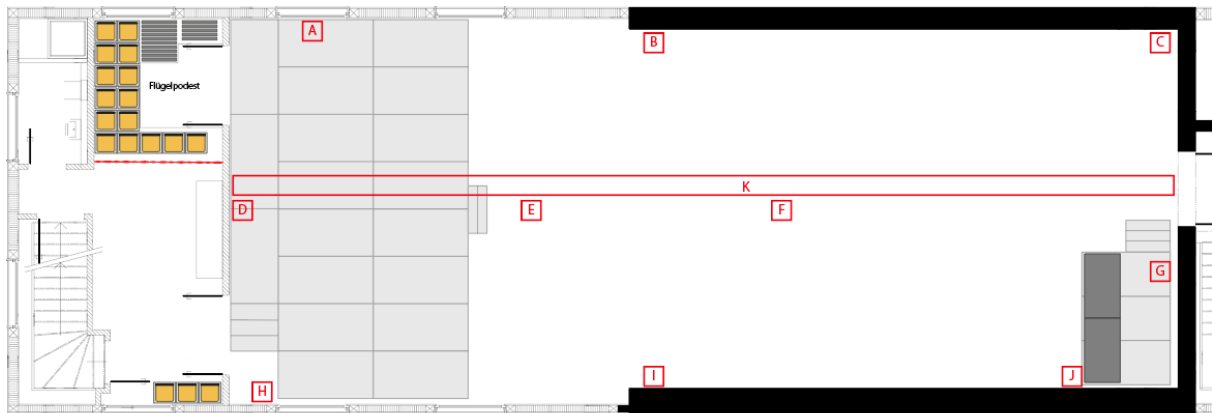


## 4 DMX ADRESSIERUNG

Nummer	Bezeichnung	Univ	Startadresse	Kanäle	Mode
1	Saal Dimmer Pendelleuchte	1	1	1	1 Dimmer
2	Saal Dimmer Pendelleuchte	1	2	1	1 Dimmer
3	Saal Dimmer Pendelleuchte	1	3	1	1 Dimmer
4	Cameo P2 FC LED Spots 1	1	20	11	11 Ch Direct CCT
5	Cameo P2 FC LED Spots 2	1	31	11	11 Ch Direct CCT
6	Cameo P2 FC LED Spots 3	1	42	11	11 Ch Direct CCT
7	Cameo P2 FC LED Spots 4	1	53	11	11 Ch Direct CCT
8	Cameo P2 FC LED Spots 5	1	64	11	11 Ch Direct CCT
9	Cameo P2 FC LED Spots 6	1	75	11	11 Ch Direct CCT
10	Cameo P2 FC LED Spots 7	1	86	11	11 Ch Direct CCT
11	Cameo P2 FC LED Spots 8	1	97	11	11 Ch Direct CCT
12	Cameo F2 FC LED Fressnel 1	1	110	16	16 Ch Direct CCT
13	Cameo F2 FC LED Fressnel 2	1	126	16	16 Ch Direct CCT
14	Techlumen LED PAR 1	1	150	7	7 Channel
15	Techlumen LED PAR 2	1	157	7	7 Channel
16	Techlumen LED PAR 3	1	164	7	7 Channel
17	Techlumen LED PAR 4	1	171	7	7 Channel
18	Techlumen LED PAR 5	1	178	7	7 Channel
19	Techlumen LED PAR 6	1	185	7	7 Channel
20	Techlumen LED PAR 7	1	192	7	7 Channel
21	Techlumen LED PAR 8	1	199	7	7 Channel
22	Techlumen LED PAR 9	1	206	7	7 Channel
23	Techlumen LED PAR 10	1	213	7	7 Channel
24	Cameo LED PAR 1	1	258	9	10 Ch. Direct
25	Cameo LED PAR 2	1	268	9	10 Ch. Direct
26	Cameo LED PAR 3	1	278	9	10 Ch. Direct
27	Cameo LED PAR 4	1	288	9	10 Ch. Direct
28	Cameo LED PAR 5	1	298	9	10 Ch. Direct
29	Cameo LED PAR 6	1	308	9	10 Ch. Direct
30	Cameo LED PAR 7	1	318	9	10 Ch. Direct
31	Cameo LED PAR 8	1	328	9	10 Ch. Direct
32	Cameo LED PAR 9	2	181	9	10 Ch. Direct
33	Cameo LED PAR 10	2	181	9	10 Ch. Direct
34	Cameo Matrix Panel 1	1	220	19	19 Channel
35	Cameo Matrix Panel 2	1	239	19	19 Channel
36	Cameo Pixbar Dachbel 1	2	1	26	26 Channel
37	Cameo Pixbar Dachbel 2	2	31	26	27 Channel
38	Cameo Pixbar Dachbel 3	2	61	26	28 Channel
39	Cameo Pixbar Dachbel 4	2	91	26	29 Channel
40	Cameo Pixbar Dachbel 5	2	121	26	30 Channel
41	Cameo Pixbar Dachbel 6	2	151	26	31 Channel

## 5 ANSCHLÜSSE SAAL

Im Saal und um die Bühne stehen diverse Anschlussstellen zur Verfügung.



A   Bühne rechts	B   Saal Ost Mitte	C   Saal Ost hinten	D   Bühne Mitte	E   Dach Mitte
- 3 x T13	- 3 x T13 - 1 x CEE 16 230 V	- 3 x T13 - 1 x CEE 16 230 V	1 x CEE 16 230 V 1 x Adapter 3 x T13  2 x RJ 45 2 x XLR Main L/R 2 x XLR Funkmik. 1 x AES 3 1 x DMX 5 Pol	2 x XLR

F   FOH Mitte	G   FOH / Regie	H   Bühne links	I   Saal West Mitte	J   Saal West hinten
1 x T13 (Audio gesch.)  2 x RJ 45	1 x T13 (Audio gesch.)  4 x RJ 45 2 x XLR Main L/R 2 x XLR Funkmik. 1 x AES 3 2 x DMX 5 Pol	1 x T13 (Audio gesch.) 1 x T15	- 3 x T13 - 1 x CEE 16 230 V	3 x T13

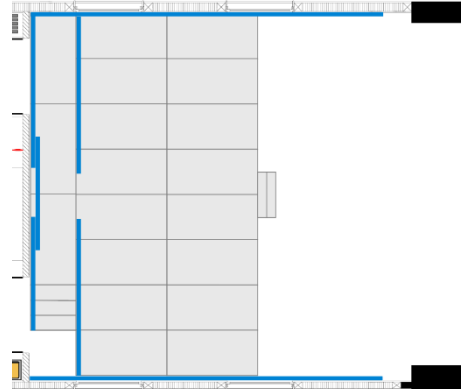
K   Dachdurchgang				
6 x 3 x T13 links 6 x 3 x T13 rechts				

## 6 BÜHNENDETAILED

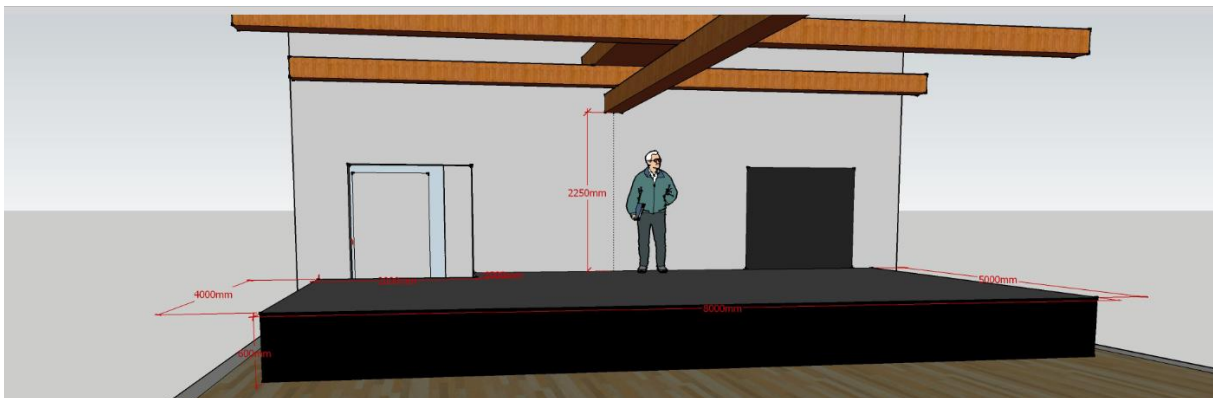
---

Die Bühne wird nach Bedarf im Raum montiert. Diese besteht aus mobilen Bühnenelemente. Der Zugang erfolgt mittels Treppe direkt aus dem Backstage.

- Bühnenfläche 8m x 4-5m
- Die Bühnenvorhänge bestehen aus schwarzem akustischem aktivem Bühnenmolton
- Die Höhe ist teilweise durch Balken des Dachstuhles begrenzt



Visualisierung Dachbalken



## 7 BACKSTAGE

---

Der Backstagebereich ist klein und nur mittels Treppe aus dem Erdgeschoss zu erreichen.

- Schminkspiegel
- Garderobe
- WC mit Dusche



## 8 ANLIEFERUNG / ZUFAHRT

---

Die Zu- und Wegfahrt erfolgt über die Mühlaustrasse. Vor dem Hintereingang stehen 2-3 längere PKW-Parkplätze für die Anlieferung / Künstler zur Verfügung.

- Der Backstage / Bühnenbereich kann mittels Treppe ins 1. OG erreicht werden
- Es steht kein Lift zur Verfügung
- Im Erdgeschoss stehen Lagermöglichkeiten zur Verfügung

